

Formular – Povratne informacije/Pritužbe

Ukoliko imate komentare ili primjedbe o HE Una, molimo vas da ispunite ovaj formular

Puno ime	
Kontakt informacije Molimo Vas navedite na koji način želite biti kontaktirani (pošta, telefon, e-mail)	Poštom: Molimo Vas navedite adresu: Telefonom: E-mail:
Željeni jezik komunikacije, ukoliko je drugačiji od lokalnih jezika (BHS)?	
Opis povratne informacije ili pritužbe (Šta se desilo? Gdje se desilo? Kome se desilo? Šta je rezultat problema?):	
Datum incidenta/pritužbe:	
Incident/pritužba se desila jednom (datum _____)	
Desilo se više od jedanput (koliko puta? _____)	
U toku (problem se upravo dešava)	
Šta biste željeli da bude učinjeno kako bi se problem riješio?	
Potpis.....Datum.....	
Molimo Vas uputite ovaj formular ka: JP EPBiH d.d.-Sarajevo, Vilsonovo šetalište 15, 71000 Sarajevo	
(Samo za ured) Referentni broj:	



Una Aneks

Hidroenergetski projekt

Letak informacija o Projektu
Decembar 2012

U cilju osiguranja dodatne energije iz postojećeg postrojenja, Elektroprivreda Bosne i Hercegovine (EPBiH) planira rekonstrukciju dijelova Hidroelektrane Una Kostela-Bihać (Una HE). Radovi koji će se odvijati u tu svrhu, u ovom letku su naznačeni kao "Projekt".

Ključne značajke Projekta:

- Povećanje potencijala proizvodne struje od 6.4 MW na 9 MW
- Smanjenje visine betonskog praga/ustava i dodavanje fleksibilne gumene brane koja će EPBiH dozvoliti povišenje i sniženje praga za 0.5 m od postojeće razine
- Modifikacija postojećeg dotoka i preliva preko praga
- Dodatak nove strukture uliva/dotoka uz postojeći
- Novi dovodni/odvodni tunel paralelan postojećim tunelima
- Ugrađivanje nove energetske jedinice u okviru postojeće električne centrale/strojare
- Dodavanje nove podzemne strojare
- Neće biti izgradnja novih dalekovoda
- Za izgradnju/rekonstrukciju nisu potrebni novi putevi ili mostovi

Očekuje se da će faza izgradnja trajati 3 godine, pri čemu će izgradnja tunela trajati oko 3 mjeseca.

Potencijalni utjecaji:

- Smanjeno plavljenje uzvodno od HE tokom perioda visokih voda
- Više razine vode na određeno vrijeme uzvodno odmah nakon praga, a tokom niskih voda (pri čemu se ne očekuje uzrokovanje poplava)
- Smanjeni protok vode između dotoka i odvoda, iako se minimalna razina vode neće promijeniti
- Promjena u izgledu praga
- Manje smetnje tokom izgradnja (saobraćaj, buka, vibracije)

Konsultacije s javnošću i kontakt podaci

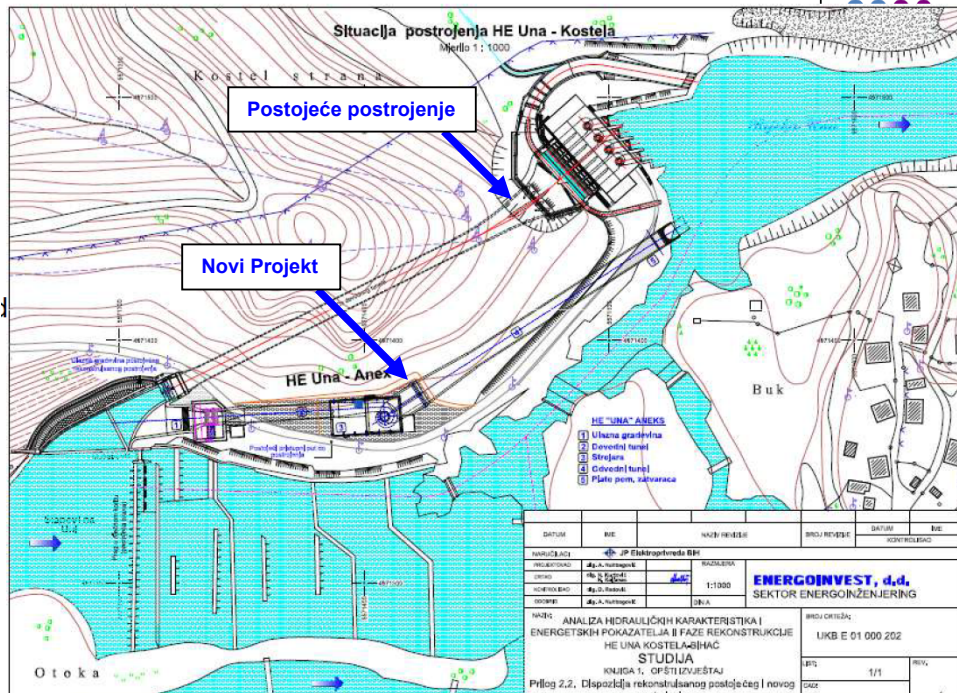
Plan uključivanja interesnih strana (SEP engl.) detaljno propisuje načine komunikacije Projekta sa javnosti. Oni mogu uključiti i nove letke koji će biti distribuirani mjesnim zajednicama lociranim u blizini MHE Una, email-ove sa novim informacijama upućenim selima i predstavnicima općine, oglase u novinama kojima se daju informacije o zahtjevima za dozvole i javnim raspravama.

Svako može dati komentare na predloženi projekt – komentari i upiti se mogu poslati:

Samir Pirić, Upravitelj projekta, EPBiH
+ 387 3731 8600, Bosanska 25, 77 000 Bihac
s.piralic@elektroprivreda.ba

Sve informacije o Projektu će biti redovno aktualizirane i dostupne na web stranici projekta: www.elektroprivreda.ba

Žalbeni formular je dio ovog letka. U slučaju komentara, pritužbi ili žalbi vezanih za gorenavedeni Projekt, možete koristiti ovaj formular, koji ćete ispuniti i poslati na adresu navedenu u formularu.



Plan predstavlja Aneks Una MHE koji je predmet projekta. Gumeni ustav/prag će biti montirana na postojeći prag.

Planiranje okolišnih i društvenih aktivnosti

Projektne aktivnosti će ispunjavati sve relevantne nacionalne okolišne i radne standardne, kao i zahtjeve okolišne i socijalne politike EBRD-a. Inicijalnim Okolišnim i društvenim akcionim Planom projekta zahtjeva se sljedeće:

- Ne treba biti utjecaja na razinu vode nizvodno od praga.
- Postavljanje fleksibilne barijere, na postojeći prag, će dozvoliti EPBiH-i da kontrolira razinu vode uzvodno od praga, uključujući i moguće povećanje razine vode od 0.5 m. EPBiH će biti na raspolaganju zabrinutim zemljoposjednicima koji mogu biti pod utjecajem projekta.
- Ministarstvo okoliša i turizma FBiH zahtjeva pripremu Preliminarne procjene utjecaja na okoliš (PPUO). Sve mjere predložene u PPUO će biti dijelom Plana aktivnosti.
- Pitanje sigurnost treba biti prioritet prilikom projektovanja, izgradnje i rada postrojenja, a oprema u skladu sa nacionalnim građevinskim standardima.